

加热散热两用型恒温器

ZR 011

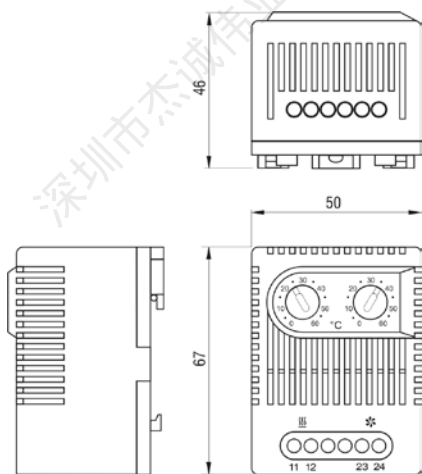


- > NO 和 NC 位于一个外壳内
- > 单独可调温度
- > 高开关性能
- > 无障碍简单安装
- > 导轨夹固定

加热散热恒温器位于一个外壳内:

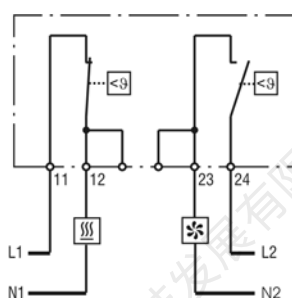
恒温器 (接触断路器, 常闭) 用于调节加热器。温度升高后触点打开。**恒温器 (接触接合器, 常开)** 在超过温度极限时调节过滤风扇和换热器, 或开关信号设备。温度升高后触点闭合。

在加热器和冷却设备中, 这恒温器的两个开关是单独分开来调节的, 互不影响。在不同的温度情况下, 实现开闭功能。



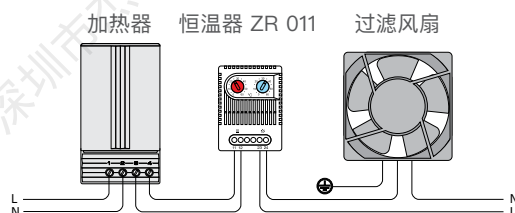
连接图

恒温器 ZR 011 (NC/NO)



- 加热器
- 过滤风扇, 冷却设备, 信号设备

连接示例



技术数据

开关温度差	7 K (±4 K 公差)
传感器元件	双金属恒温器
触点类型	卡扣动作触点
使用寿命	> 100,000 次循环
最大开关性能	AC 250 V, 10 (2) A AC 120 V, 15 (2) A DC 30 W, DC 24 V 至 DC 72 V
最大浪涌电流	AC 16 A, 10 秒
连接	4 极端子, 最大夹紧扭矩 0.5 Nm: 硬线 2.5 mm ² (AWG 14) 多股线 ¹ 1.5 mm ² (AWG 16)
安装方式	35 mm DIN 导轨夹, EN 60715
外壳	塑料, 符合 UL94 V-0, 浅灰色
尺寸	67 x 50 x 46 mm
重量	约 90 g
安装位置	任意位置
工作/存放温度	-45 至 +80 °C (-49 至 +176 °F)
工作/存放湿度	最大相对湿度 90 % (无冷凝)
防护类型	IP20
认证	VDE, UL 档案编号 E164102, CSA, EAC

¹ 如果用电线连接, 必须使用电线末端铁箍。

重要注释: 调节器接触系统受环境影响, 因此接触阻抗可能改变。这可能导致电压降和/或触点自加热。

商品编号	设置范围	设置范围
01172.0-00	接触断路器 (NC) 0 至 +60 °C	接触接合器 (NO) 0 至 +60 °C
01172.0-01	接触断路器 (NC) +32 至 +140 °F	接触接合器 (NO) +32 至 +140 °F
01175.0-00	接触断路器 (NC) -10 至 +50 °C	接触接合器 (NO) +20 至 +80 °C
01175.0-01	接触断路器 (NC) +14 至 +122 °F	接触接合器 (NO) +68 至 +176 °F
01176.0-00 ²	接触接合器 (NO) 0 至 +60 °C	接触接合器 (NO) 0 至 +60 °C
01176.0-01 ²	接触接合器 (NO) +32 至 +140 °F	接触接合器 (NO) +32 至 +140 °F

² 用于调节换热器和风扇 (如 LE 019), 充当监测电子机柜内部温度的报警触点。